

Legende

- Nutzungstypen
Stillgewässer
Äcker/Felder
Grünland
Laub(misch)wälder
Nadel(misch)wälder
Freiflächen des Siedlungsbereichs
Feldgehölze, Hecken, Gebüsche, Gehölzkulturen
Sonderflächen der Land- und Energiewirtschaft

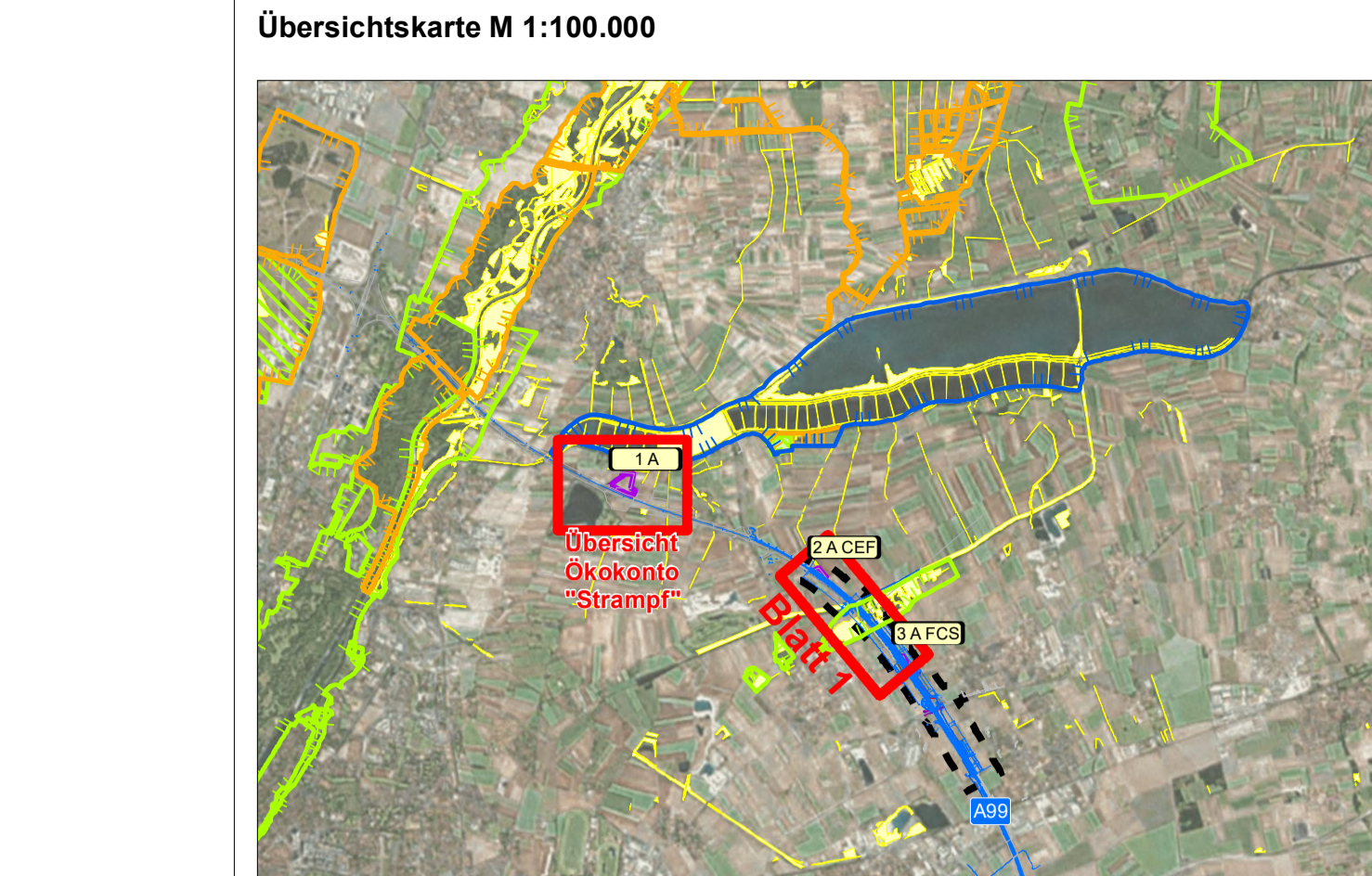
- Verkehrsfäche
Verkehrsfächen des Straßen- und Flugverkehrs, versiegelt
Verkehrsfächen des Straßen- und Flugverkehrs, befestigt
Rad-/Fußwege und Wirtschaftswege, versiegelt
Rad-/Fußwege und Wirtschaftswege, befestigt
Rad-/Fußwege und Wirtschaftswege, unbefestigt, nicht bewachsen
Rad-/Fußwege und Wirtschaftswege, unbefestigt, bewachsen
Grünflächen entlang von Verkehrsfächen
Gehölzbestände junger bis mittlerer Ausprägung entlang von Verkehrsfächen

- Gesetzlich geschützte Biotop- und Lebensraumtypen
Fließgewässer
Röhrichte und Großseggenriede
Felsen, Block-/ Schutthalden, Geröllfelder, vegetationsfreie/ -arme offene Bereiche
Feldgehölze, Hecken, Gebüsche, Gehölzkulturen (trockenwarmer Standorte)
Laub(misch)wälder (wäucher bis nasser Standorte)

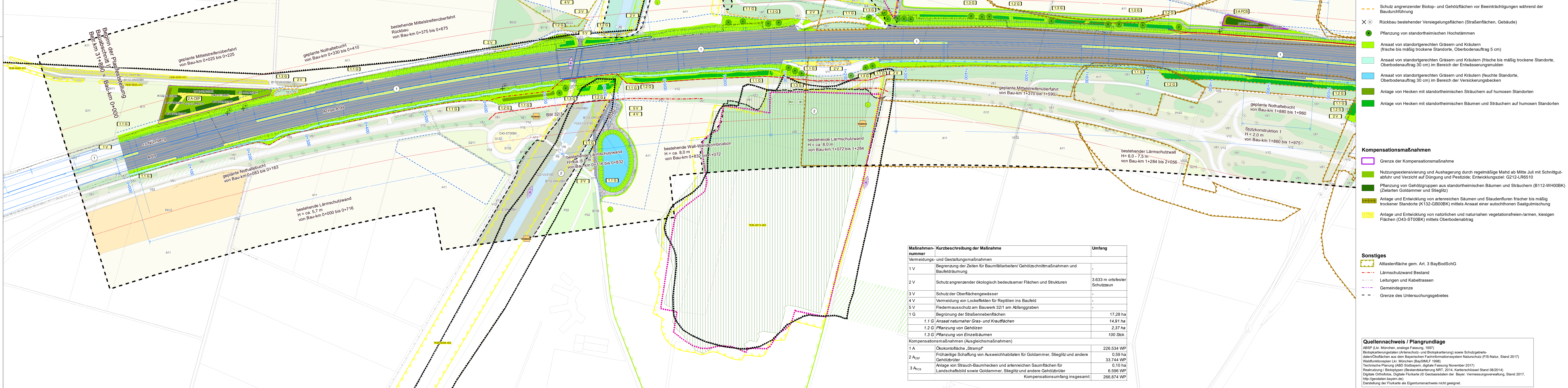
- Schutz nach § 99 BNatSchG
Schutzgebiete und schützenswerte Bereiche
Landschaftsschutzgebiet gem. § 26 BNatSchG
Amtlich kartiertes Biotop mit Nummer
Fläche laut Ökoflächenkataster
Bannwald gem. Art. 11 BayWaldG
Wald mit besonderer Bedeutung für den Klimaschutz, regional
Wald mit besonderer Bedeutung als Lebensraum
Bodendenkmal (gem. Art. 1 BayDSchG)

- Habitatfunktionen
Sonsiger Lebensraum nach Artenschutzkartierung mit Nummer
Fundpunkt nach Artenschutzkartierung mit Nummer
Austauschbeziehungen und Leitlinien wertgebender Tierarten
Austauschbeziehungen für wertgebene Tierarten von lokaler Bedeutung

- Maßnahmenkennung
Erklärung Maßnahmentyp
Erklärung Index
Erklärung FCS



Übersicht Ökokonto "Strampf" M 1:10.000



- Baumaßnahme
Technische Planung
Temporäre Behelfsbrücke/ Baufeld Brückenbaumaßnahmen
Grenze des Arbeitsraumes
Zone der mittelbaren Beeinträchtigung durch die geplante Straße (Neubelastungskorridor)
Straßenfläche, asphaltiert
Anlage eines tragfähigen Schotter-Banketts
Lärmschutzwand
Kollisionschutzzaun (Höhe 4 m)
Stützkonstruktion
Amtliche Biotopkartierung (LFU Bayern)
Wirtschaftsweg, wassergebunden
Absetzbecken, gepflastert
Anlage einer Schotterrasenfläche als Pflegeweg

- Vermeidungs- und Gestaltungsmaßnahmen
Schutz angrenzender Biotop- und Gehölzflächen vor Beeinträchtigungen während der Baudurchführung
Rückbau bestehender Versiegelungsflächen (Straßenflächen, Gebäude)
Pflanzung von standortheimischen Hochstämmen
Ansaat von standortgerechten Gräsern und Kräutern (frische bis mäßig trockene Standorte, Oberbodenauflage 5 cm)
Ansaat von standortgerechten Gräsern und Kräutern (frische bis mäßig trockene Standorte, Oberbodenauflage 30 cm) im Bereich der Entwässerungsrinnen
Ansaat von standortgerechten Gräsern und Kräutern (feuchte Standorte, Oberbodenauflage 30 cm) im Bereich der Entwässerungsrinnen
Anlage von Hecken mit standortheimischen Sträuchern auf humosen Standorten
Anlage von Hecken mit standortheimischen Bäumen und Sträuchern auf humosen Standorten

- Kompensationsmaßnahmen
Grenze der Kompensationsmaßnahme
Nutzungsintensivierung und Aushagerung durch regelmäßige Mahd ab Mitte Juli mit Schnittgutabfuhr und Verzicht auf Düngung und Pestizide; Entwicklungsziel: G212-LR6510
Pflanzung von Gehölzgruppen aus standortheimischen Bäumen und Sträuchern (B112-WH00BK) (Zielarten: Goldammer und Steglitz)
Anlage und Entwicklung von artenreichen Säumen und Staudenfluren frischer bis mäßig trockener Standorte (K132-GB00BK) mittels Ansaat einer autochthonen Saatgutmischung
Anlage und Entwicklung von natürlichen und naturnahen vegetationsfreien/-armen, kiesigen Flächen (O43-ST00BK) mittels Oberbodenabtrag

Table with 4 columns: Proj.-Nr., Datum, Name, and other project details. Includes contact information for Narr Rist Türk.

FESTSTELLUNGSENTWURF
Strassenbauverwaltung
Freistaat Bayern
A 99 Autobahnring München
8-streifiger Ausbau AK München-Nord - AS Haar
Baubabschnitt II
AS Aschheim / Ismaning - AS Kirchheim
Betr.-km 31,800 bis 35,600

Table with 2 columns: Maßnahmennummer and Umfang. Lists various measures like 'Vermeidungs- und Gestaltungsmaßnahmen' and 'Kompensationsmaßnahmen' with their respective areas.

Quellennachweis / Plangrundlage
ASBP (Lkr. München, analoge Fassung: 1997)
Biotopkartierungsdaten (Artenschutz- und Biotopkartierung) sowie Schutzgebietsdaten/Ökoflächen aus dem Bayerischen Fachinformationssystem Naturschutz (FIS-Natur, Stand 2017)
Vektorkomplex Lkr. München (BayGeoID.F 1998)
Technische Planung (ABD Südbayern, digitale Fassung: November 2017)
Reinplanung / Biotoptypen (Bestandskartierung NRT, 2014, Kartenschichtstand 08/2014)
Digitale Orthofoto, Digitale Flurkarte (© GeoInformationssystem der Bayer. Vermessungsverwaltung, Stand 2017, http://geodaten.bayern.de)
Darstellung der Flurkarte als Eigentumsnachweis nicht geeignet.